

# CASA BRAVA - JOSÉ IGNACIO

DESARROLLA



Acá Invierto

# CASA BRAVA

Vivienda desarrollada en dos plantas, cuenta con 197m2 interiores.

La planta baja cuenta con sector de estacionamiento techado para dos autos, hall de ingreso, dos dormitorios y un baño.

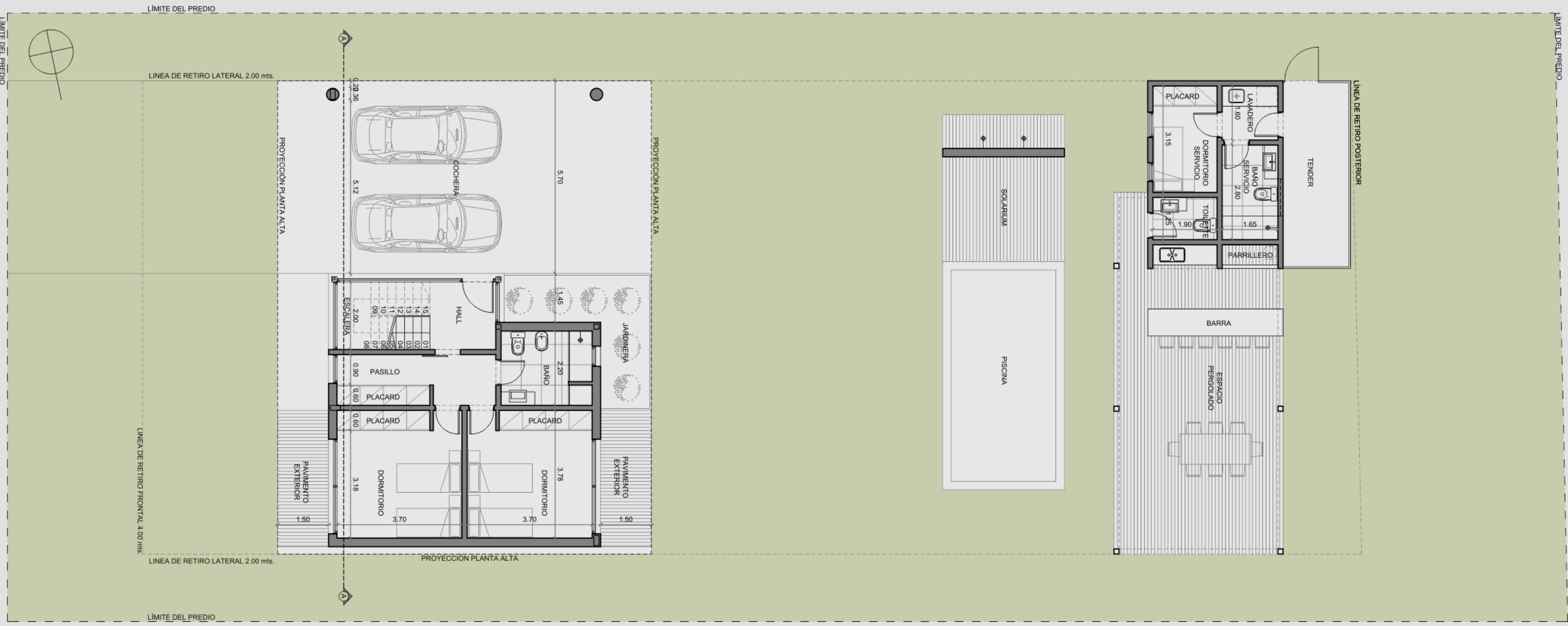
La planta alta cuenta con sector de estar comedor amplio con cocina integrada y toilet. Suite principal con vestidor y baño completo, con terrazas en decks de madera aprovechando las mejores visuales.

En el fondo del terreno se encuentra la galería con parrillero completo, piscina de hormigón armado y solárium en deck de madera.

La vivienda cuenta con sector de servicios, con toilette, dormitorio, baño completo y lavadero con tender.

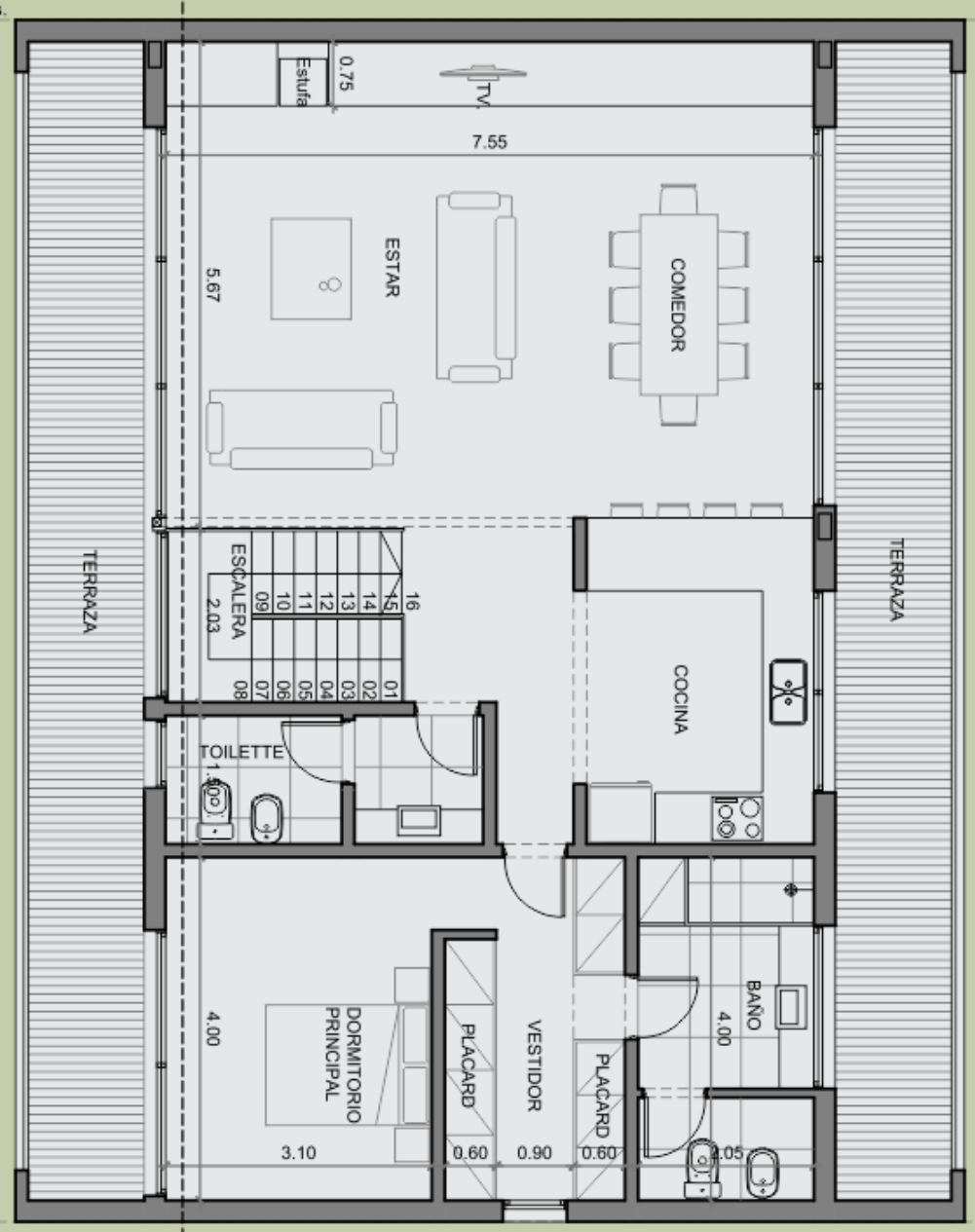
HOGAR





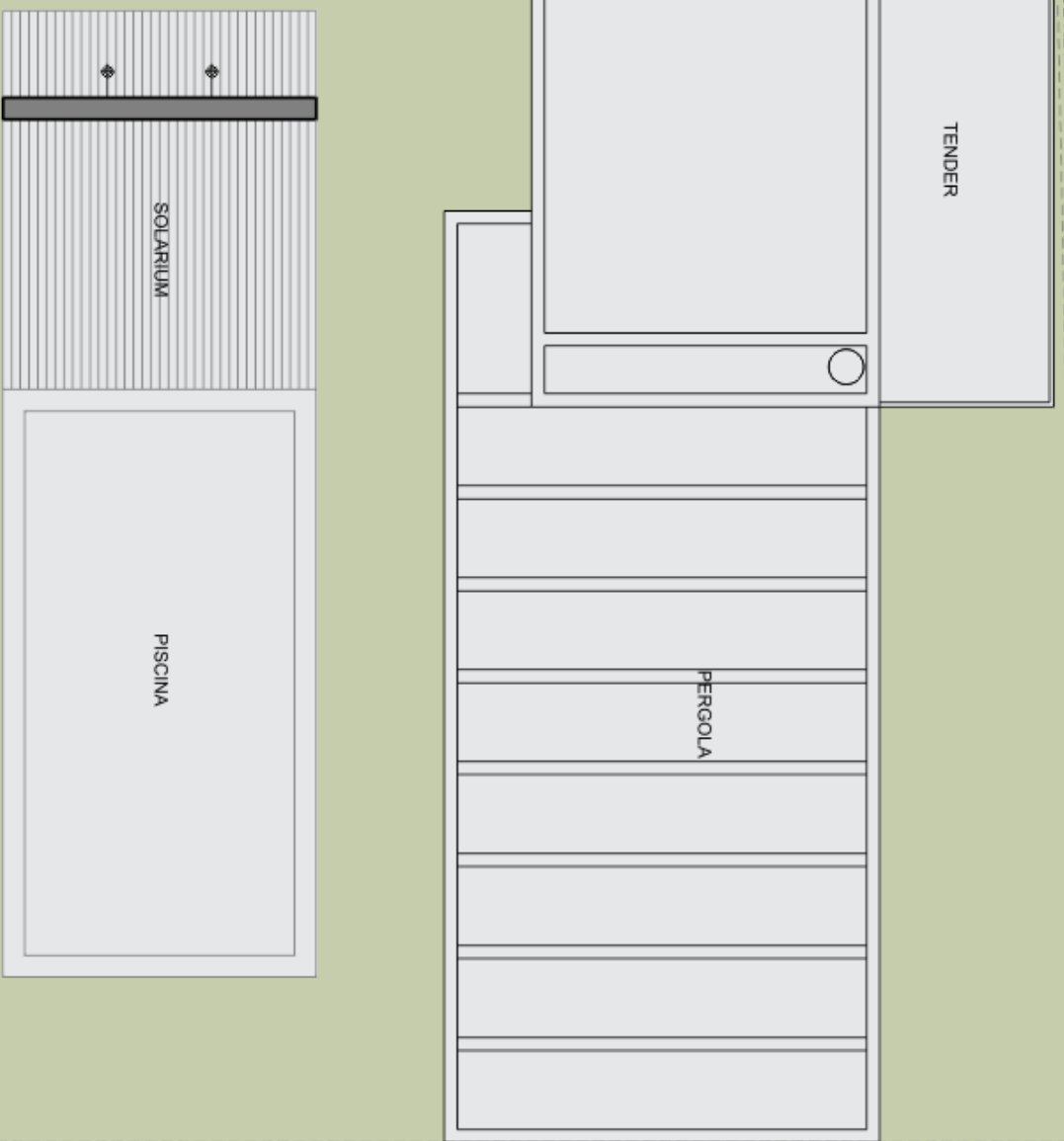
LÍNEA DE RETIRO LATERAL 2.00 mts.

LÍNEA DE RETIRO FRONTAL 4.00 mts.



TERRAZA

LÍNEA DE RETIRO POSTERIOR



D10



**197 m2**

**Cubiertos interiores**



**47 m2**

**Galería con parrillero completo**



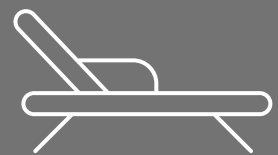
**42 m2**

**Alero semitechado**



**24 m2**

**Piscina**



**15 m2**

**Solarium deck**



**50 m2**

**Sector de estacionamiento**



**11m2**

**Sector tender exterior**



**10 m2**

**Jardineras**



**Interiorismo y Home Planning**

**Menini-Nicola**



**Estudio y diseño del paisaje**

**Dana Caren**



**Mobiliario incluido**

**placares y muebles de cocina**



**Grifería, sanitarios y**

**de BOSCH & Cia.**

# Propuesta Casa Brava - Más José Ignacio

## Memoria General

### **PROYECTO ARQUITECTÓNICO Y OBRA**

- Construcción muro de hormigón armado a la vista de 15 cm de espesor. Muros interiores de de hormigón armado a la vista de 10 cm de espesor.
- Platea de hormigón armado sobre vigas de fundación de hormigón armado.
- Cubierta y entrepiso losa de hormigón visto
- Aberturas de aluminio con vidrio doble DVH y mosquitero, color a elección.
- Puertas interiores de madera.
- Estufa de alto rendimiento.
- Equipos de aires acondicionados y calefones.
- Pisos de portland lustrado.
- Piso flotante en dormitorios (opcional)
- Losa sanitaria, griferías, revestimientos y mueble con mesada en baños.
- Cocina equipada con muebles, mesada, anafe, horno y campana.
- Placares y vestidores en mdf color a elección.
- Persiana motorizada con control remoto en dormitorios.
- Luminarias incluidas.
- Deck de madera exterior y parrillero completo.
- Sector de estacionamiento con pavimento de piedra partida.
- Acceso con losetas de hormigón.
- Paisajismo e interiorismo.

### **PROYECTO Y OBRA LLAVE EN MANO**

- Proyecto y Dirección de Obra.
  - Firma técnica de Arquitecto.
  - Trámites y presentaciones en Intendencia y BPS.
  - App de seguimiento de obra. Transmisión en vivo las 24hs a través de una cámara ubicada en la obra.
- Acceso a toda la documentación, contratos, planos, certificados y recibos.

### **NO INCLUYE**

- Tasas de Permiso de Construcción ante Intendencia Municipal.
- Costos de conexión al saneamiento, OSE y UTE.
- Plano de Mensura.
- Consumo de OSE, UTE e internet durante plazo de obra.

ENTORNO





ENTORNO



# LOTE



**HOGAR LLAVE EN MANO**  
197 M2 **USD 710.546**



**INVERSIÓN TOTAL**

HOGAR + LOTE

**USD 1.478.500**

**LOTE 827 M2**  
**USD 767.954**



FINANCIA BANCO



Producto sujeto a aprobación crediticia. HSBC Bank (Uruguay) S.A.  
se encuentra supervisado por BCU (bcu.gub.uy)

ENTREGA TENTATIVA



12 MESES OBRA



Te brindamos la posibilidad de seguir la obra desde tu celular con una cámara que transmite en tiempo real las 24 hs.

A través de nuestra app puedes acceder también a toda la documentación que se genera en el proceso y consultarla cuando quieras.



# Acá Invierto

---

[www.acainvierto.com](http://www.acainvierto.com)