

CASA LANGE - PUEBLO MIO



Acá Invierto

CASA LANGE

Vivienda desarrollada en 183 m² interiores, con amplio estar comedor con cocina integrada, baño de servicio, hall de ingreso y jardín de invierno.

Cuenta con tres dormitorios y dos baños (un dormitorio en suite con vestidor).

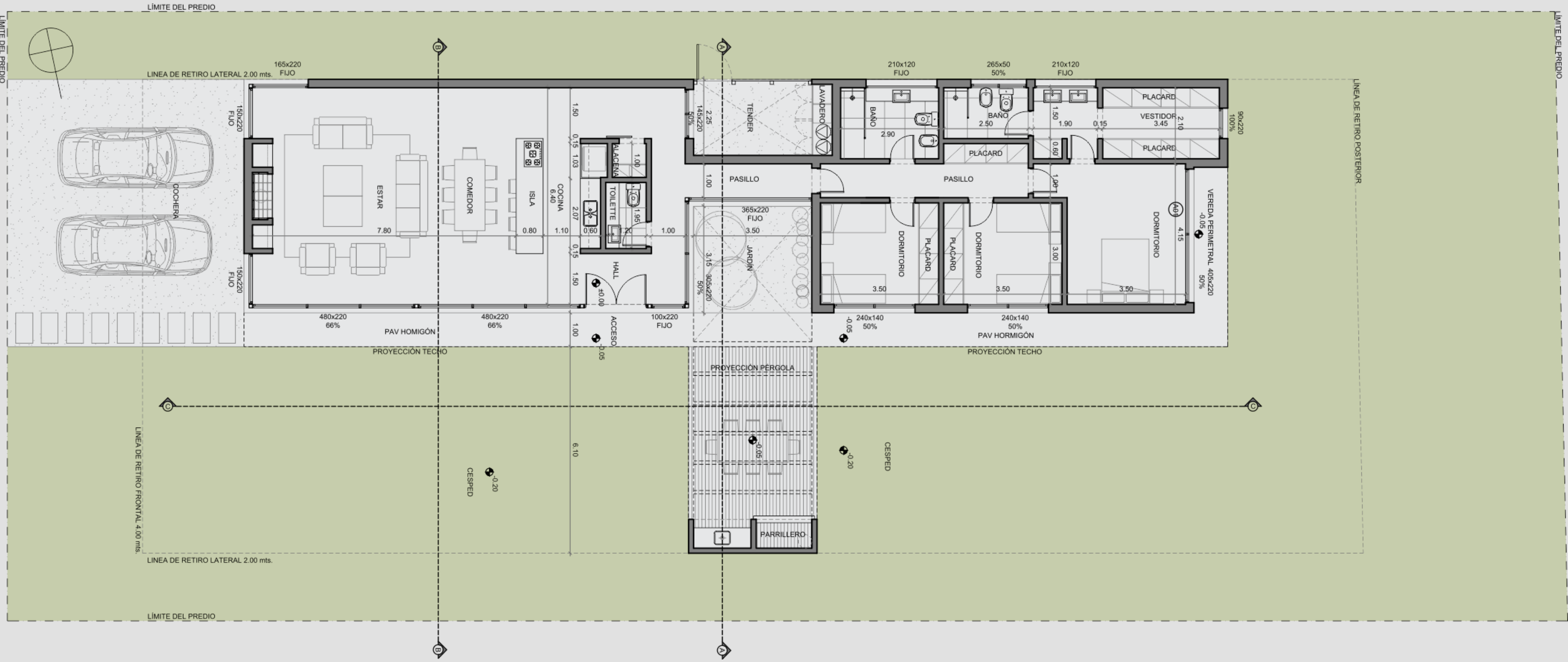
Galería con parrillero completo.

Sector de estacionamiento descubierto para dos autos y sector de lavadero con tender.

HOGAR









183 m2

Cubiertos interiores



8m2

Sector tender exterior



25 m2

Galería con parrillero completo



**Interiorismo y Home Planning
Menini-Nicola**



33 m2

Alero semitechado



**Estudio y diseño del paisaje
Dana Caren**



11 m2

Jardín interno



**Mobiliario incluido
placares y muebles de cocina**



50 m2

Sector de estacionamiento



**Grifería, sanitarios y
de BOSCH & Cia.**

Propuesta Casa Lange - Pueblo Mio

Memoria General

PPROYECTO ARQUITECTÓNICO Y OBRA

- Construcción muro de hormigón armado a la vista de 15 cm de espesor. Muros interiores de ticholo de 12cm revocado con terminación enduido.
- Platea de hormigón armado sobre vigas de fundación de hormigón armado.
- Cubierta y entepiso losa de hormigón visto
- Aberturas de aluminio con vidrio doble DVH y mosquitero, color a elección.
- Puertas interiores de madera.
- Estufa de alto rendimiento.
- Equipos de aires acondicionados y calefones.
- Pisos de portland lustrado.
- Piso flotante en dormitorios (opcional)
- Losa sanitaria, griferías, revestimientos y mueble con mesada en baños.
- Cocina equipada con muebles, mesada, anafe, horno y campana.
- Placares y vestidores en mdf color a elección.
- Persiana motorizada con control remoto en dormitorios.
- Luminarias incluidas.
- Deck de madera exterior y parrillero completo.
- Sector de estacionamiento con pavimento de piedra partida.
- Acceso con losetas de hormigón.
- Paisajismo e interiorismo.

PROYECTO Y OBRA LLAVE EN MANO

- Proyecto y Dirección de Obra.
 - Firma técnica de Arquitecto.
 - Trámites y presentaciones en Intendencia y BPS.
 - App de seguimiento de obra. Transmisión en vivo las 24hs a través de una cámara ubicada en la obra.
- Acceso a toda la documentación, contratos, planos, certificados y recibos.

NO INCLUYE

- Tasas de Permiso de Construcción ante Intendencia Municipal.
- Costos de conexión al saneamiento, OSE y UTE.
- Plano de Mensura.
- Consumo de OSE, UTE e internet durante plazo de obra.

ENTORNO







CAPITAL

CAPITAL

CAPITAL

CAPITAL

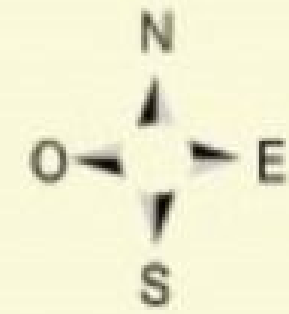
CAPITAL

CAPITAL

CAPITAL

CAPITAL

CAPITAL



Referencias

- A Accesos
- B Oficina de Administración y Ventas
- C Depósito
- D Area Deportiva (vestuarios, 4 canchas de tenis, 3 de fútbol)
- E Caballería Central
- F Club Hobbies (Club, Gimnasio, Pileta)
- G PUEBLO de Edges
- H Beach House y Guardería de Tablas
- I Parking

Parámetros aproximados

- Area Total: 159 has
- Area de Lotes: 73 has
- Area de Espacios Comunes: 86 has
- Lagunas (9): 30 has
- Cantidad de Lotes: 180
- Area Promedio de Lotes: 4000 m²

LOTE

HOGAR LLAVE EN MANO
183 M2 **USD 594.000**



INVERSIÓN TOTAL

HOGAR + LOTE

USD 774.000

LOTE 4000 M2
USD 180.000



FINANCIA BANCO

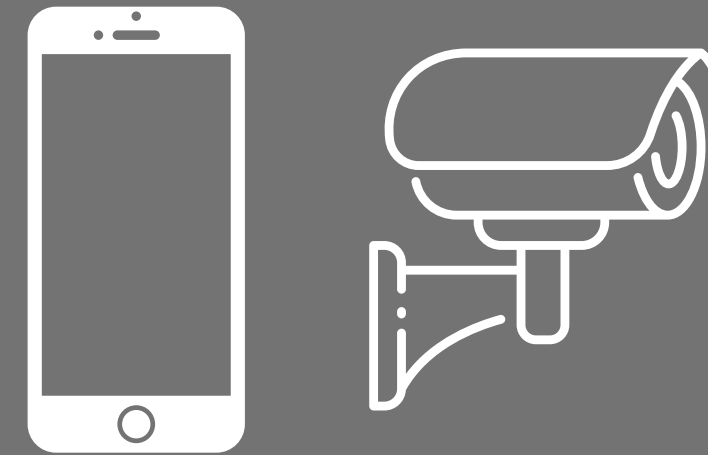


Producto sujeto a aprobación crediticia. HSBC Bank (Uruguay) S.A.
se encuentra supervisado por BCU (bcu.gub.uy)

ENTREGA TENTATIVA



12 MESES OBRA



Te brindamos la posibilidad de seguir la obra desde tu celular con una cámara que transmite en tiempo real las 24 hs.

A través de nuestra app puedes acceder también a toda la documentación que se genera en el proceso y consultarla cuando quieras.



Acá Invierto

www.acainvierto.com